

Vehicle-to-Load (V2L) Adapter

**ИНСТРУКЦИИ ЗА УПОТРЕБА.
ОРИГИНАЛНИ АКСЕСОАРИ НА BMW.**



Vehicle-to-Load (V2L) Adapter

Инструкции за употреба

Съдържание

1	Предупреждения, предпазни мерки и бележки	4
2	Описание и преглед	6
3	Стандарти за интерфейси	8
4	Работа	13
5	Техническо обслужване	14
6	Технически данни	15

1 Предупреждения, предпазни мерки и бележки



Това ръководство съдържа важни инструкции за двата модела Vehicle-to-Load (V2L). Предпазни мерки, които трябва да се спазват при употреба и поддръжка на адаптера. При използване на електрически продукти винаги трябва да се спазват следните основни предпазни мерки.

- Прочетете всички инструкции преди да използвате този продукт.
- Не поставяйте пръсти в адаптера.
- Не използвайте този продукт, ако конекторът на автомобила, входът на автомобила или самият адаптер имат счупена изолация, счупен или напукал корпус или ако вътрешните части са достъпни, включително кабелите.
- Използването на адаптера в такива ситуации може да доведе до опасни условия, като пожар, наводнение или излагане на високо напрежение. ◀



Прочетете внимателно този документ, преди да използвате адаптера Vehicle-to-Load (V2L). Неспазването на някоя от инструкциите или предупрежденията в този документ може да доведе до пожар, токов удар, сериозни наранявания или смърт. ◀



Показва опасна ситуация, която, ако не бъде избегната, може да доведе до смърт или сериозно нараняване. ◀



Не използвайте това устройство, ако е повредено по някакъв начин.



Не разглобявайте/ремонтирайте/модифицирайте това устройство.



Не използвайте удължители с това устройство.



Не използвайте това устройство при влажни условия. Не работете с това устройство с мокри ръце. ◀



Не използвайте адаптера Vehicle-to-Load (V2L) за зареждане на автомобила. Адаптерът е подходящ само за разреждане.



Не стъпвайте върху това устройство. Не позволявайте на превозните средства да преминават през устройството.



Избягвайте пряка слънчева светлина и високи температури. ◀



Повърхността на адаптера може да бъде гореща.



Работете внимателно с устройството. Неправилната употреба може да доведе до трайни или временни наранявания.



Използвайте устройството в температурен диапазон от -40°F до + 122°F (-40°C до +50°C).



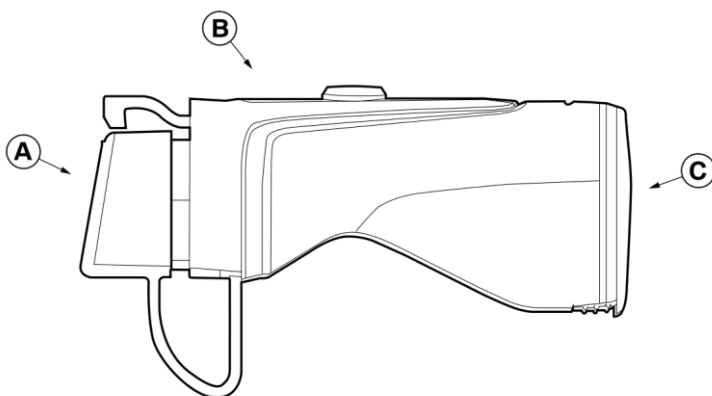
Използвайте само оборудване, подходящо за напрежението/ампеража на адаптера. ◀

2 Описание и преглед

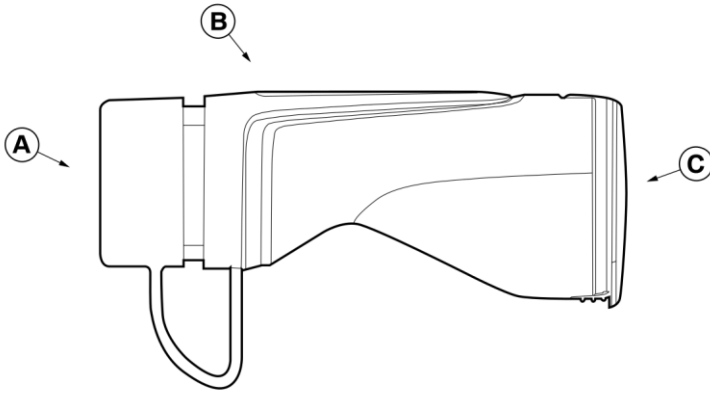
Описание

Адаптерът BMW Vehicle-to-Load (V2L) е съединител между електрическото устройство и електромобила.

Общ преглед



- A** Тип 1 от страната на входа на превозното средство
- B** Адаптер
- C** Тип F от страна на контакта





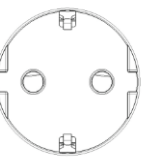
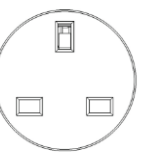
- A** Тип 2 от страната на входа на превозното средство
- B** Адаптер
- C** Тип E/F/G от страна на контакта

3 Стандарти за интерфейси

Инфраструктурен конектор

Име	Каталожен номер
V2L-1-F BMW	5B904E7
V2L-2-F BMW	5B92130
V2L-2-E BMW	5B904E9
V2L-2-G BMW	5B904F0

Инфраструктурна страна

Тип гнездо	Тип 1 -F	Тип 2-E	Тип 2-F	Тип 2-G
				
Макс. напрежение	220 V	230 V	220 V - 230 V	220 V - 240 V
Макс. мощност	3,5 kW	3,7 kW	3,5 kW - 3,7 kW	2,2 kW - 2,4 kW

Куплунг на автомобиля

Интерфейс на конектора	
 <p data-bbox="296 587 348 611">Тип 1</p>	 <p data-bbox="767 587 818 611">Тип 2</p>

Списък на държавите

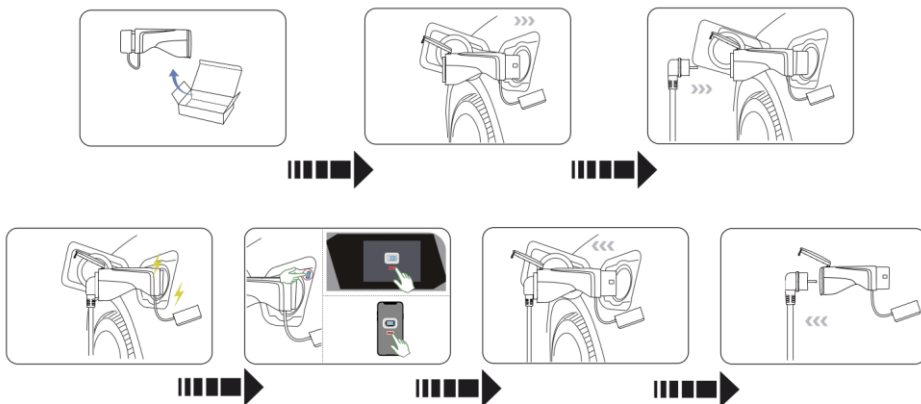
	V2L-1-F BMW 5B904E	V2L-2-F BMW 5B92130	V2L-2-E BMW 5B904E9	V2L-2-G BMW 5B904F0
Албания		X		
Андора		X		
Австрия		X		
Беларус		X		
Белгия			X	
Босна и Херцеговина		X		
България		X		
Хърватия		X		
Кипър				X
Чешка република			X	
Естония		X		
Финландия		X		
Франция			X	
Германия		X		
Гърция		X		
Хонконг				X
Унгария		X		
Исландия		X		
Ирландия				X
Косово		X		

	V2L-1-F BMW 5B904E	V2L-2-F BMW 5B92130	V2L-2-E BMW 5B904E9	V2L-2-G BMW 5B904F0
Латвия		X		
Литва		X		
Люксембург		X		
Малайзия				X
Молдова		X		
Черна гора		X		
Нидерландия		X		
Северна Македония		X		
Норвегия		X		
Полша			X	
Португалия		X		
Румъния		X		
Саудитска Арабия				X
Сърбия		X		
Сингапур				X
Словакия			X	
Словения		X		
Южна Корея	X			
Испания		X		
Швеция		X		
Турция		X		
Украйна		X		

	V2L-1-F BMW 5B904E	V2L-2-F BMW 5B92130	V2L-2-E BMW 5B904E9	V2L-2-G BMW 5B904F0
Обединени арабски емирства				X
Обединено кралство				X

4 Работа

Моля, следвайте стъпките по-долу, за да използвате адаптера за захранване на външни устройства.



Деактивиране на адаптера

Преди да извадите адаптера, трябва да изберете един от следните три метода за отключване и изключване на адаптера Vehicle-to-Load (V2L):

1. Бутон на гнездото за зареждане.
2. Сензорен екран в автомобила.
3. Мобилно приложение за телефон.

5 Техническо обслужване



Предупреждение!

Почиствайте адаптера само когато е напълно изключен от захранването и превозното средство. ◀

5.1 Описания на неизправностите

Неизправност: Не е възможно да се подаде захранване след свързване на адаптера.

Решение:

1. Проверете дали връзката на адаптера към електрическото устройство или превозното средство е хлабава.
2. Изключете адаптера от автомобила и електрическото устройство.
3. Свържете адаптера първо към електрическото устройство, а след това към превозното средство.
4. Проверете състоянието на зареждане на автомобила.

6 Технически данни

Електрически данни

Вариант	Каталожен номер	Номинален ток	Номинално напрежение	Честота
V2L-1 -F	5B904E7	15 A	220 V	60 Hz
V2L-2-F	5B92130	16 A	220 - 230 V	50 Hz
V2L-2-E	5B904E9	16 A	230 V	50 Hz
V2L-2-G	5B904F0	10 A	220 - 240 V	50 - 60 Hz

Механични данни

	Тип 1	Тип 2
Дължина	196 mm	190 mm
Ширина	72 mm	72 mm
Височина	112 mm	107 mm
Тегло	0,6 kg	0,6 kg

Условия на околната среда

Диапазон на работна температура	от -40 °F до +122 °F (от -40 °C до +50 °C)
Диапазон на температурата на съхранение	от -40 °F до 158 °F (от -40 °C до +70 °C)
Влажност	2 % до 95 %
Клас на защита на IP	IP 54 (пълно затваряне на капака против прах) IP 20 (Статус на използване)



RACCOLTA CARTA
Verifica le disposizioni del
tuo Comune.